



**RECOMMANDÉ POUR LE LAVAGE SIMPLE DES MAINS
LORS D'UTILISATIONS FRÉQUENTES**

DENTASEPT® Glycériné

RECOMMANDÉ POUR LE LAVAGE FRÉQUENT DES MAINS

- Enrichi en glycérine hydratante et en émoullissants
- Convient aux peaux sensibles
- Formulation à pH neutre
- Sans parfum et sans colorant
- Testé sous contrôle dermatologique
- Facile à rincer



DENTASEPT® Glycériné

Recommandé pour le lavage simple des mains lors d'utilisations fréquentes



DENTASEPT Glycériné
1 L



DENTASEPT Glycériné
5 L

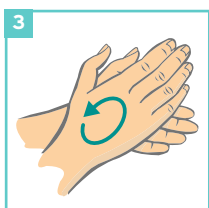
MODE D'EMPLOI



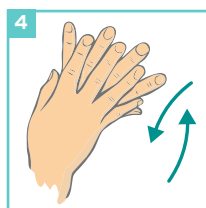
1 Se mouiller les mains avec de l'eau.



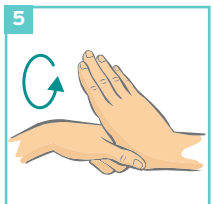
2 Déposer une dose de savon dans le creux de la main.



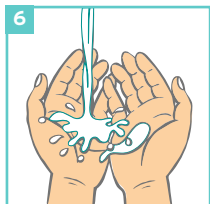
3 Frotter les mains paume contre paume pour faire mousser.



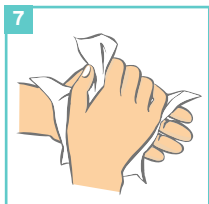
4 Frotter toutes les parties des mains.



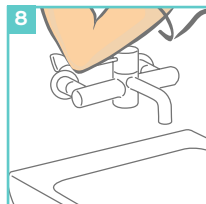
5 Ne pas oublier les pouces, le bout des doigts et les poignets.



6 Rincer soigneusement les mains à l'eau de réseau.



7 Sécher délicatement par tamponnement avec une serviette à usage unique.



8 Utiliser la serviette ou le coude pour fermer le robinet.

INFORMATIONS

PRODUIT	CONDITIONNEMENT	RÉFÉRENCES
DENTASEPT Glycériné	3 x 1 L	2948.434
DENTASEPT Glycériné	1 x 5 L	2948.047



D.M.D.
1, Rue de l'Espoir
59260 Lezennes
France

Distribué by:
LABORATOIRES ANIOS
1, Rue de l'Espoir
59260 Lezennes
France



USAGE RÉSERVÉ AUX PROFESSIONNELS.

MODE D'EMPLOI

Recommandé pour le lavage fréquent des mains.

Convient pour les peaux sensibles.

COMPOSITION

Aqua (eau), glycérine, lauroamphodiacétate disodique, laurylsulfate de sodium, PEG-4 colzaedamide, hexylène glycol, PEG-200 palmate de glycéryle hydrogéné, peg-5 laurylcitrate disodique sulfosuccinate, alcool benzylique, benzoate de sodium, peg-7 glycéryl cocoate, acide lactique, sodium laureth sulfate.

DONNÉES PHYSICO-CHIMIQUES

- Solution jaune pâle
- pH du produit : env. 6
- Densité : env. 1,03
- Viscosité adaptée à tout type de distributeur

CONDITIONS DE STOCKAGE

Stocker entre +5°C et 25°C.

LABORATOIRES
ANIOS
An Ecolab Company

www.anios.com